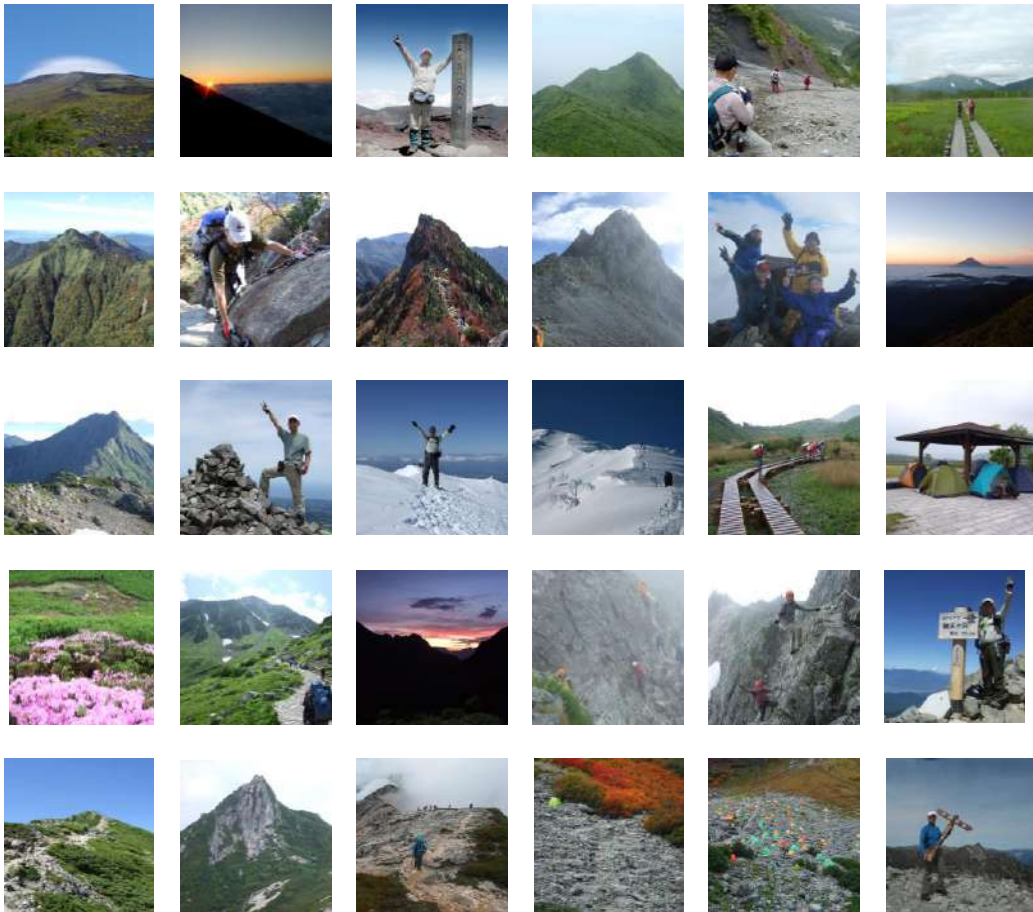


t-ichi の百名山 15座アルバム



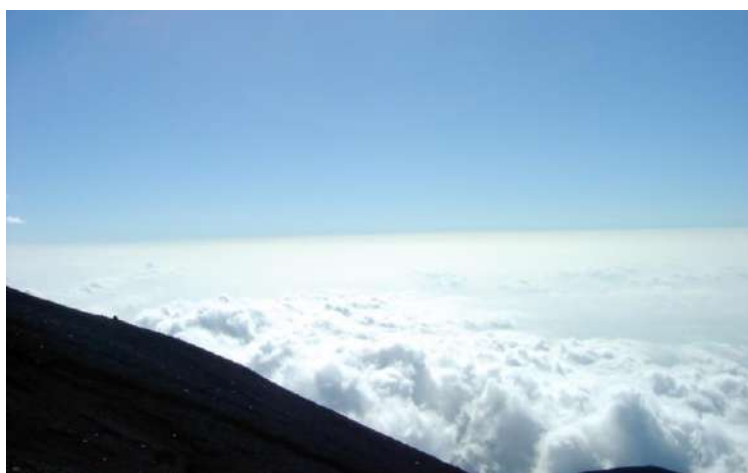
2005/08/27 富士登山



8合目からの朝日

岡山出発時は台風の中、台風を追いかけ登山時は晴天に

富士登山は高山病との闘いと聞いていたが、ツアーガイドは『15分歩いて休憩、水一口 & 2泊』で高山病無縁と！



2005/07/16 三鈷峰（ランク外）1516m 大山よりも登頂回数多い



三鈷峰一番の魅力はユートピアの『お花畑』 斜面全体に花が咲く



二番目の楽しみは『砂滑り』 あっという間に下山 現在は立ち入り禁止かも





2026/07/07 尾瀬



水芭蕉の旬は5～6月、今は少ない



至仏山2228m上る



上 キヌガザソウ

右 ワタスゲ



2007/07/21

白馬 2932m 霧中登山に 山風景の記憶がない

大雪溪 軽アイゼン使用



大雪溪は万年雪と云われてきましたが2024年は温暖化で消滅



2007/08/26 四国剣山 1955m

2度目の登山で晴天に



次郎岩 尾根道景色抜群 この岩下の御神水 湧き水で一番美味しかった





2008/10/12 四国石鎚 1982m

写真は石鎚の先にある天狗岳 鎖場よりこちらのほうがスリルある

こちらに向かう人は少数

名物 鎖場 鎖は大きく太く 輪に足がかかるので みかけより安定している





2009/08/09 槍ヶ岳 3180m
槍ヶ岳山荘で槍を背面に影クッキリ
鉄梯子があるので意外と楽に登れる



霧が流れた一瞬を待って登頂





2010/08/06 南アルプス デンジャラスな箇所も

雪渓を横断する箇所もある

北岳 3192m

日の出を見るために暗いうちに出発 富士山方向から日の出



間ノ岳 3189m

2011/03/05 冬季大山



7合目からは硬い雪面に



白と紺色 エベレスト風景を歩いている
感覚に



ラッセル跡を辿るも膝まで埋まる



下界 大山寺方向



冬季は剣が峰に向かう人も



2011/06/05 大分県九重山
1787m テント泊



ミヤマキリシマ 今回の目的の花



雨あがる



雨中登山に



山全体がピンク色に



九重山は連峰で中岳1791mが最高峰



法華院温泉山荘 標高
1300m 熱すぎた!

泥まみれ足靴



2011/08/06 剣岳 2999m



劔山壮からの夕日



難所 蟹の横這い&縦這い

縦這いはほぼ垂直

縦這いはアンカーが打ってあるだけ
それも間隔が広く 下山時は体を壁面から
離して覗かないと位置が分からない！

女性には先に降りた人が口頭指示



山頂は銀座以上の密集状態 交代で写真
撮影 滞在は一瞬



2012/08/03 甲斐駒ヶ岳&仙丈ヶ岳

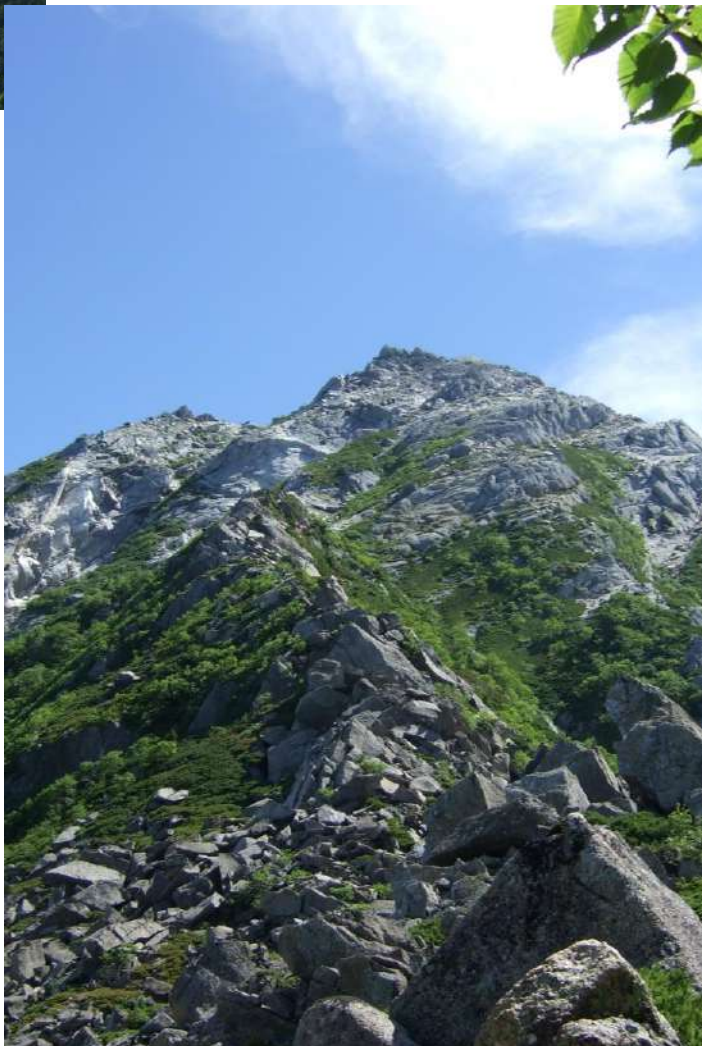
テント泊



遠くに富士山

甲斐駒ヶ岳 2967m

翌日 仙丈ヶ岳 3053m





コマクサ



高瀬ダム～烏帽子小屋～野口五郎岳～水晶小屋～水晶岳～三俣山荘～鷲羽岳～双六小屋～鏡平～新穂高温泉 3泊4日



テント2泊、小屋1泊、水晶小屋からは雨中登山になり寒さに震える、登山歴で最も厳しい工程だった



2015/10/01 紅葉の涸沢と北穂高
3190m 3泊4日



ナナカマドの紅葉

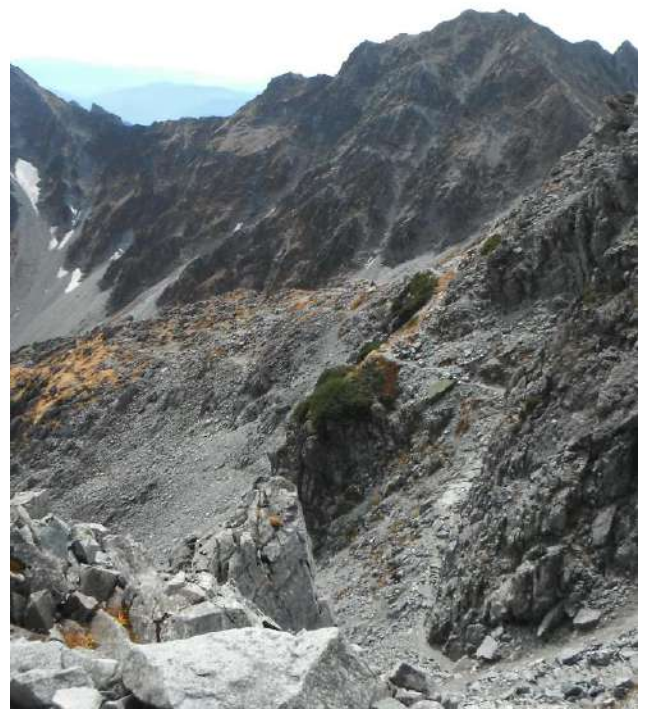
紅葉を求めるテント畑出現



北穂高道は荒々しい



ゴロゴロ石隙間に 夜は氷点下



遠くに槍ヶ岳

